

## Außenmischender, stufenlos und automatisch verstellbarer Flachstrahl-Spritzwinkel im Druck- oder Saugprinzip

### Charakteristik

MC produziert variable Zweistoff-Beschichtungs-Düsen mit stufenlos verstellbarem Sprühwinkel.  
 Durch Erhöhen der Flachstrahlluft kann der Strahl automatisch von 10° Rundstrahl auf 90° Flachstrahl stufenlos reguliert werden.  
 Die Zerstäuberluft oder Gas vernebelt die Flüssigkeit, die je nach Viskosität, usw. angesaugt, mit Gefälle oder unter Druck der Düse zugeführt wird.  
 Durch Druckerhöhung des Zerstäubermediums werden die Tropfen kleiner.  
 Tropfengröße 50-150 µm, dabei sollte der Druck > 0,3 bar betragen.

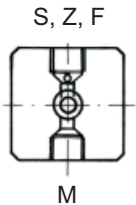
### Anwendung

Beschichtung  
 Coatings  
 Befeuchtung

### Werkstoffe

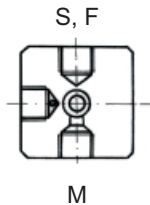
Messing  
 Edelstahl  
 Sonderwerkstoffe auf Anfrage

### Anschlussvarianten:



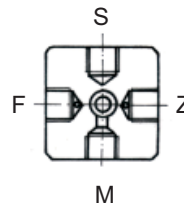
**Variante 1**

einfache Ausführung, alle Luftfunktionen sind zusammengefasst



**Variante 2**

die Steuerluft ist separat, so dass kurze Taktzyklen effektiver erfolgen können



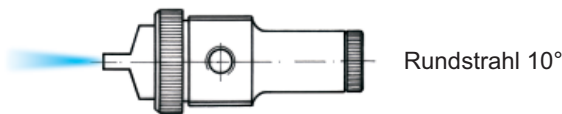
**Variante 3**

die vielseitigste Ausführung, dabei werden alle Funktionen separat gesteuert, durch Regelung der Flachstrahlluft kann ein Vollstrahl mit 10° bis zu einem Flachstrahl 90° stufenlos eingestellt werden

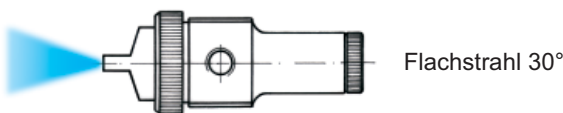
S = Steuerluft  
 Z = Zerstäuberluft  
 F = Flachstrahlluft  
 M = Mediumanschluss

### Automatisch verstellbarer Flachstrahl:

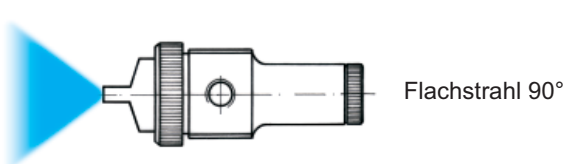
**Abb. 1**



**Abb. 2**



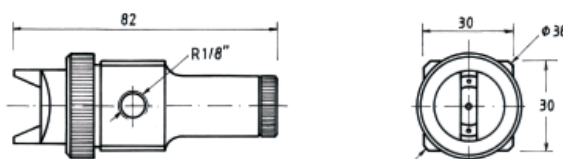
**Abb. 3**



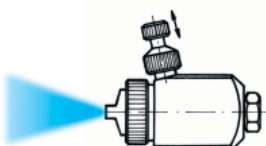
Type mit Bohr-Ø (mm)	Volumenstrom $\dot{V}$ (l/h) bei Wasserdruck (bar) und Zerstäubermediumdruck von 0,7 bar				
	0,15 bar	0,20 bar	0,30 bar	0,35 bar	1,0 bar
Z-FVA 0,8	5	7	8	9	15
Z-FVA 1,0	8	11	12	14	26
Z-FVA 1,2	12	16	18	21	40
Z-FVA 1,4	17	22	25	29	54
Z-FVA 1,6	22	28	32	37	72
Z-FVA 1,8	27	35	40	46	91
Z-FVA 2,0	34	44	49	57	112
Z-FVA 2,3	45	59	65	76	148
Z-FVA 2,5	53	69	77	89	175

Zerst. Luft-Druck bar	Zerstäuber-Luftverbrauch in Nm <sup>3</sup> /h bei einstellbaren Winkelweiten von					
	10° (= rund)	30°	45°	60°	90°	max.
0,3	1,3	1,8	2,2	2,6	3,0	3,5
0,5	1,7	2,5	3,0	3,6	4,2	5,6
0,7	2,1	3,1	3,7	4,4	5,2	6,9
1,0	2,7	4,1	4,7	5,5	8,5	7,2
1,5	3,4	5,2	5,9	6,9	8,1	9,0
2,0	4,0	6,2	7,0	8,3	9,8	10,8

### Abmessungen:



### Alternative:



Type **Z-FVA** mit manuell verstellbarem Flachstrahl  
 Bei geschlossener Stellschraube entsteht ein 10° Rundstrahl; bei ganz geöffneter Stellschraube ein 90° Flachstrahl.

**Bitte fordern Sie weitere Unterlagen an!**