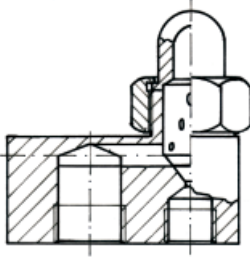
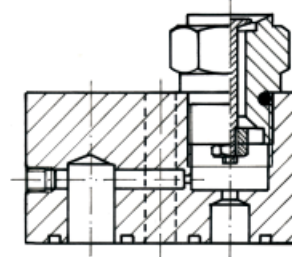


Abb. 1



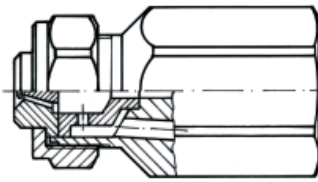
**Type Z-WF**  
Zweistoff-Flachstrahl-Düsen mit innenmischendem Druckprinzip für Walzwerke

Abb. 2



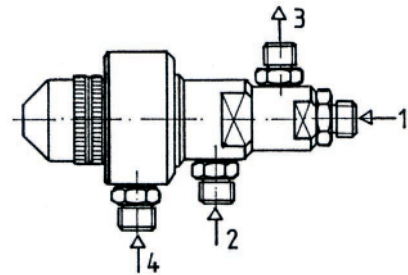
**Type Z-WH**  
Zweistoff-Flachstrahl-Düsen mit innenmischendem Druckprinzip für Walzwerke

Abb. 3



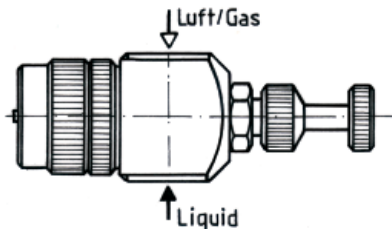
**Type ZP-S**  
Zweistoff-Wirbelkammer-Düsen mit innenmischendem Druckprinzip erzeugen einen Vollkegel

Abb. 4



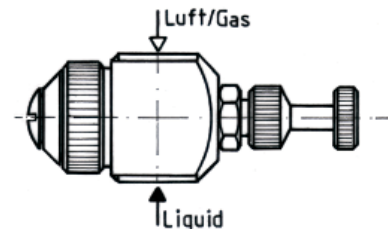
**Type Z-M**  
Zweistoff-Düsen mit innen- oder außenmischendem Druckprinzip (mit Heizmantel)  
Kombinationsmöglichkeiten:  
1. Liquid, 2. Warmwasser ein, 3. Warmwasser aus, 4. Zerstäuber Luft/Gas

Abb. 5



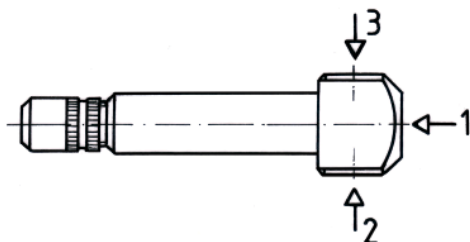
**Type Z-RX**  
Zweistoff-Düsen mit integriertem Liquid-Vorzerstäuber zur Erzielung feinsten Tropfen, verschiedene Spritzwinkel möglich

Abb. 6



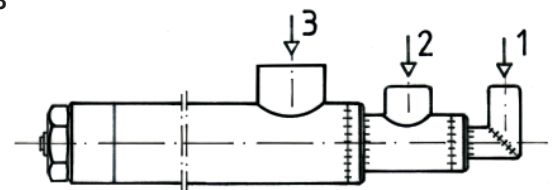
**Type Z-HD**  
Zweistoff-Düsen mit Doppelluftführung zur Erzielung feinsten Tropfen, Spritzwinkel ca. 140°

Abb. 7



**Type Z-C**  
Dreistoff-Düsen, geschraubte Form  
Kombinationsmöglichkeiten:  
A) 1. Liquid, 2. Liquid und 3. Luft/Gas  
B) 1. Luft/Gas innen, 2. Liquid und 3. Luft/Gas außen

Abb. 8



**Type Z-DS**  
Dreistoff- bzw. Vierstoff-Düsen als Schweißkonstruktion  
Kombinationsmöglichkeiten wie Type Z-C